

JC

진해 장천동 새로운 활력이 넘치는 중심입지
내일이 기대되는 창원 진해 퍼스트 스트리트 NO.1

BUILDING

 제이씨빌딩

제이씨빌딩

진해 I.C

벚꽃공원

장천초교

부영아파트 (예상)

대동다숲

드림파크 목재문화체험장

벽산슬렌스힐

한신희플러스

문화센터 (예정)

한화화하터 개발 (예상)

소방본부

바다마을

진해구청

마린푸르지오

풍호사거리

풍호체육공원

※ 풍호사거리

※ 진해 I.C

※ 벚꽃공원

※ 장천초교

※ 벽산슬렌스힐

※ 한신희플러스

※ 소방본부

※ 진해구청

※ 풍호사거리

※ 풍호체육공원

※ 부영아파트 (예상)

※ 대동다숲

※ 문화센터 (예정)

※ 바다마을

※ 한화화하터 개발 (예상)

※ 마린푸르지오

※ 제이씨빌딩



풍부한 배후세대를 확보한
장천동의 독보적인 상가

NO.1

입지에 투자하라!

| 건축개요 |

- 위치 : 창원시 진해구 장천동 409-5
- 지역지구 : 일반상업지역
- 대지면적 : 1,139.00m²
- 연면적 : 10,129.93m² (층별 면적 합계 / 층별 면적 구적도 참조)
- 실사용 대지면적 : 1,139.00m²
- 도로현황 : 12M도로 35.78M 접함
- 용도 : 근린생활시설, 교육연구시설
- 규모 : 지하3층 - 지상9층

※ 위에 사용된 사진, 이미지 및 그림 등은 소비자의 이해를 돕기 위해 촬영 또는 제작된 것으로 실제와 다를 수 있습니다.
※ 위에 사용된 상가투시도에 표현된 건축물의 외관, 색채, 조정 등은 실제 시공시 인허가 과정에서 변경될 수 있습니다.

PREMIUM LOCATION

안정적인 투자

지속가능한 임대수익, 삶의 질을 높이는 JC빌딩

JC빌딩은 서두르셔야 합니다.



01

First
Premium

1층 5m~6.2m의 높은 층고
높은 개방감과 넓게 느껴지는 설계

02

Second
Premium

고층부 서쪽 창문 바다 조망
도심에서 바다까지 - 특급 바다 전망

03

Third
Premium

장천동 상가지역의 마지막 최고입지
더 이상 늘지않는 희소성이 높은 장천동 상업지

04

Fourth
Premium

위치, 투자, 수익이 검증된 안정적 상가
상가 투자 대세 - 저금리시대 고정적인 수익 창출

※ 위에 사용된 사진, 이미지 및 그림 등은 소비자의 이해를 돕기 위해 촬영 또는 제작된 것으로 실제와 다를 수 있습니다.



진애장애인복지관

SPECIAL RIGHTS

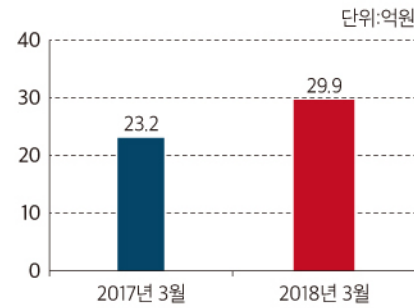


2018년 기준 제이씨빌딩 500m 범위 KB 국민은행 상권분석

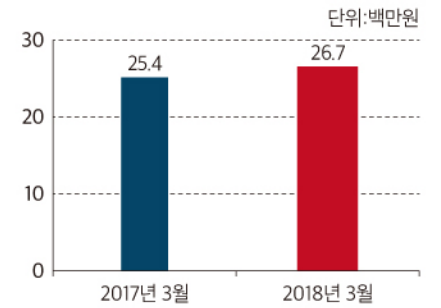
분석 상권은 전년 동기기간과 비교하여 전체 시장 규모는 성장하고 평균 매출도 증가하여 시장이 확장되고 있는 것으로 분석됩니다.

※ 출처: KB 국민은행 상권 분석

분석상권 매출 규모 추이



분석상권 매장당 평균매출 추이

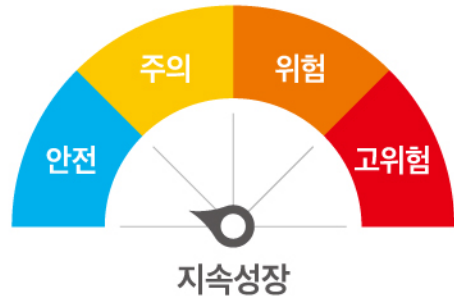


※ 출처: KB 국민은행 상권 분석



※ 위에 사용된 사진, 이미지 및 그림 등은 소비자의 이해를 돕기 위해 촬영 또는 제작된 것으로 실제와 다를 수 있습니다.

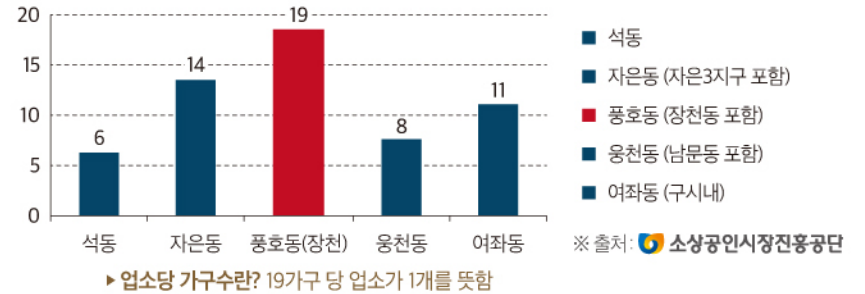
장천동의 경쟁권은 창업 시 **'안전'** 등급으로 **'지속적 성장'**이 예상되는 **최고의 입지**입니다!



이는 소비자 이동거리와 지역, 업종별 특성을 반영하여 서로 영향을 미치는 경쟁 업소 (총 20개)를 분석한 결과입니다. -'한식/백반/한정식' 업종 창업 시-

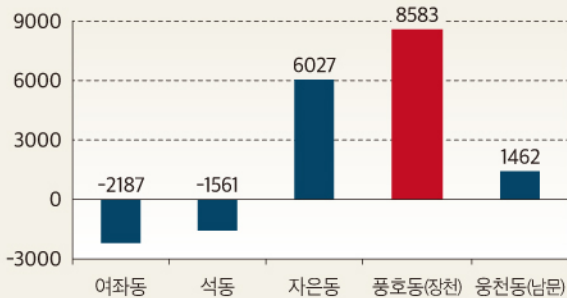
※ 출처: 소상공인시장진흥공단

1업소당 가구 수



부동산 시장에 **호황**을 가져오는 **절대 불변의 법칙**은 바로 **'인구증가'**입니다!

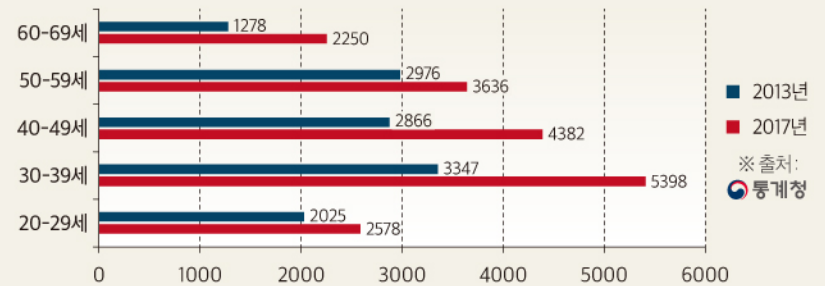
진해구 주요상권 최근 5년간 인구증감



2013년 기준 18,297명
2017년 기준 26,880명
풍호동 인구 증가율 +47%

※ 출처: 통계청

우리나라 경제 소비를 주도하는 30~40대 젊은 세대의 뉴타운 풍호-장천동



분양 시 임차인 유치

임차인 매출 극대화

안전한 임대 수익

시세차익 실현

“ 상가 유입 고객을 극대화하는 차별 창업 아이템으로 ”
투자자와 임차인 모두의 성공을 지원하는 **원스톱 컨설팅 제공**으로 성공을 지원합니다.

※ 위에 사용된 사진, 이미지 및 그림 등은 소비자의 이해를 돕기 위해 촬영 또는 제작된 것으로 실제와 다를 수 있습니다.

BEST VALUE

1만 5천세대 길목을 잡았다

N0.1 창원을 대표하는 상가

투자수익이 검증된 퍼스트 스트리트 N0.1



넘치는 배후수요의 최종심 프리미엄을 만나다!

PREMIUM 1



진해구청 앞 최적 입지

진해구청, 보건소, 소방본부 업무 종사자와 문화센터 개발을 통한 최적의 입지로 기업체 접근성 우수

PREMIUM 2



희소가치 높은 투자 기회

편리한 자주식 주차 100%를 제공
계약금 10% 후 납입 후 중도금 없이 잔금까지 부담없는 계약 조건

PREMIUM 3



풍부한 주거수요 확보

사업지 주변 마린푸르지오, 한신휴플러스, 대동다숲 아파트 등
직접상권 5,000여세대 - 배후세대 1만 확보된 특급상권

PREMIUM 4



장천뉴타운 절정의 투자가치

부영아파트 7000여세대 개발 예상, 한화화학터 추가 개발 예상
꾸준하게 인구가 증가하는 장천/풍호동의 미래가치



진해 장천 독보적 인프라의 중심

제이씨빌딩



※ 위에 사용된 사진, 이미지 및 그림 등은 소비자의 이해를 돕기 위해 촬영 또는 제작된 것으로 실제와 다를 수 있습니다.



1F Premium > 1층 5m~6.2m의 높은 층고 | 높은 개방감과 넓게 느껴지는 설계

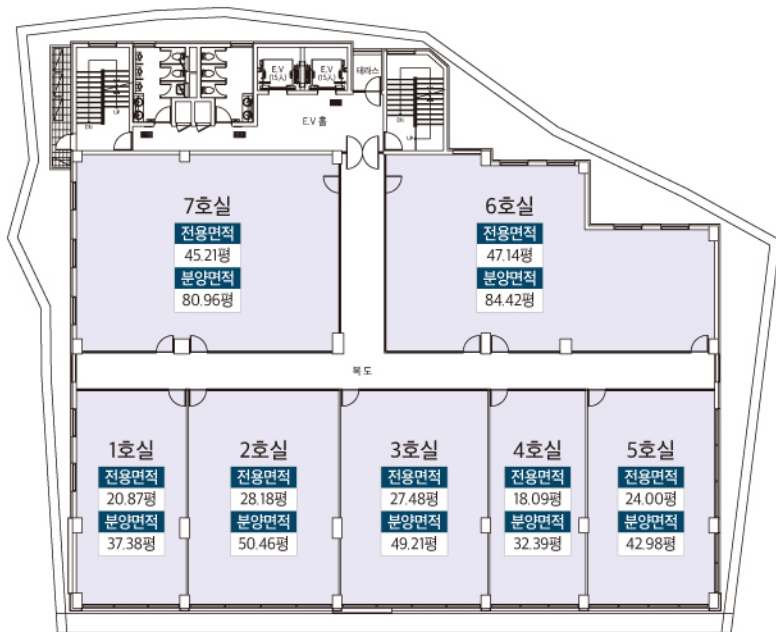
1층 평면도

Recommended

편의점, 약국, 은행, 생활용품판매점, 문구·팬시, 베이커리, 통신매장, 부동산, 의류매장, 화장품, 안경점, 패스트푸드, 분식매장, 치킨매장, 아이스크림매장 등



호실	전용면적 (m²)	공용면적 (m²)	분양면적 (m²)	호실	전용면적 (m²)	공용면적 (m²)	분양면적 (m²)
101호	84.60	48.35	132.95	106호	138.69	79.27	217.96
102호	56.40	32.24	88.64	107호	38.48	21.99	60.47
103호	57.81	33.04	90.85	108호	44.00	25.15	69.15
104호	77.55	44.32	121.87	109호	64.80	37.04	101.84
105호	73.32	41.91	115.23	110호	60.00	34.29	94.29



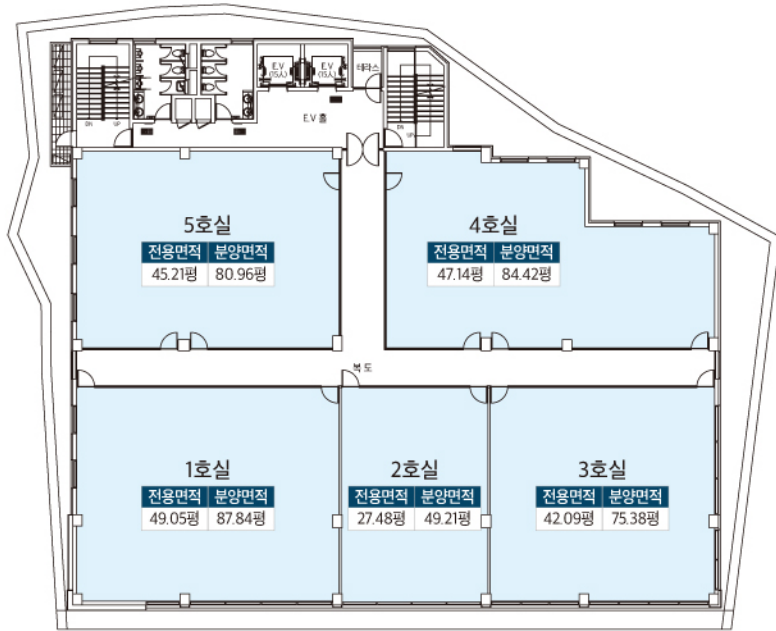
2·3·4층 평면도



호실	전용면적 (m²)	공용면적 (m²)	분양면적 (m²)	호실	전용면적 (m²)	공용면적 (m²)	분양면적 (m²)
1호실	69.00	54.56	123.56	5호실	79.35	62.74	142.09
2호실	93.15	73.66	166.81	6호실	155.84	123.23	279.07
3호실	90.85	71.84	162.69	7호실	149.46	118.18	267.64
4호실	59.80	47.29	107.09				

※ 위 설계도면 및 면적 등은 다소간의 변경이 될 수 있으며, 자세한 내용은 반드시 상담실에 확인하시기 바랍니다.
 ※ 위에 사용된 사진, 이미지 및 그림 등은 소비자의 이해를 돕기 위해 촬영 또는 제작된 것으로 실제와 다를 수 있습니다.

N0.1 창원을 대표하는 상가, 퍼스트 스트리트

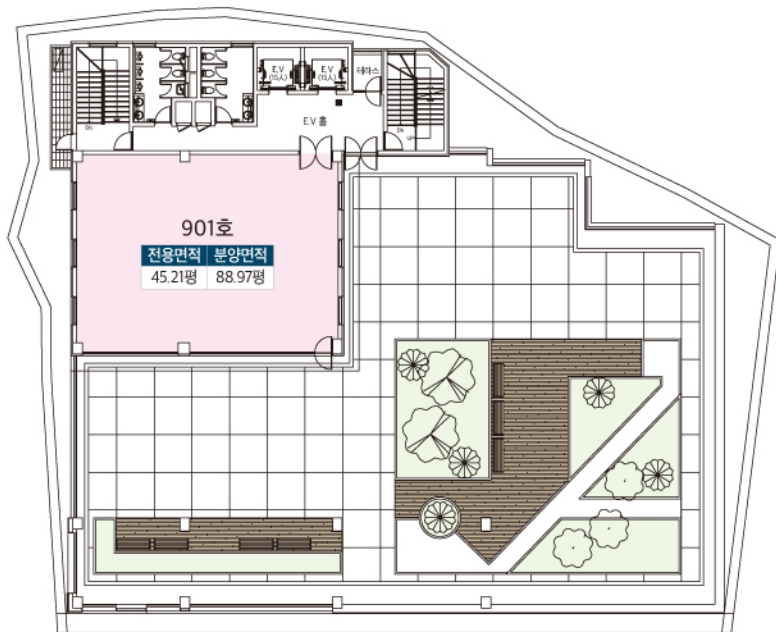


5·6·7층 평면도

Recommended

내과, 외과, 치과, 소아과, 이비인후과, 정형외과, 성형외과, 피부과, 피부클리닉, 한·양방의원, 커피전문점, 디저트카페, 패밀리 레스토랑, 대형프랜차이즈, 헤어샵, 교육연구시설(학원 등) 등

호실	전용면적 (m)	공용면적 (m)	분양면적 (m)
1호실	162.15	128.22	290.37
2호실	90.85	71.84	162.69
3호실	139.15	110.03	249.18
4호실	155.84	123.23	279.07
5호실	149.46	118.18	267.64



High Premium > 고층부 서쪽 창문 바다 조망 | 도심에서 바다까지 - 특급 바다 전망

9층 평면도

Recommended

마사지샵, 네일샵, 스킨케어, 요가, 피트니스센터, 헬스클럽, 체형교정, 의류매장, 악세서리, 카페, 당구클럽, 키즈카페, 애견샵, 스크린골프장, 와인바 스카이라운지 등



호실	전용면적 (m)	공용면적 (m)	분양면적 (m)
901호	149.46	144.64	294.10

※ 위 설계도면 및 면적 등은 다소간의 변경이 될 수 있으며, 자세한 내용은 반드시 상담실에 확인하시기 바랍니다.
 ※ 위에 사용된 사진, 이미지 및 그림 등은 소비자의 이해를 돕기 위해 촬영 또는 제작된 것으로 실제와 다를 수 있습니다.

찾아오시는 길



분양 임대 055.552.8001

계약금 10%로 만나는 최적의 기회 | 총 54호실

- **분양홍보관**: 창원시 진해구 총장로 657번길 35 마린푸르지오 상가 328호
- **시행사**: (주)대운개발 ▪ **시공사**: bo ram 보람종합건설(주)

※ 본 홍보물에 사용된 사진, 이미지 및 그림 등은 소비자의 이해를 돕기 위해 촬영 또는 제작된 것으로 실제와 다소 상이할 수 있으므로 현장을 방문하시어 직접 확인하시기 바랍니다. ※ 본 홍보물에 사용된 상가투시도에 표현된 건축물의 외관, 색채, 조정 등은 실제 시공시 인허가 과정에서 변경될 수 있습니다. ※ 본 홍보물에 사용된 설계도면 및 면적 등은 다소간의 변경이 될 수 있으며, 자세한 내용은 반드시 상담실에 확인하시기 바랍니다. ※ 본 홍보물을 근거로 시행사 및 시공사에게 이익을 제기하거나, 민형사상 소송자료로 사용할 수 없습니다.